



# Инструкция по монтажу заборной доски



[WWW.DECKART.SU](http://WWW.DECKART.SU)

Комплектация



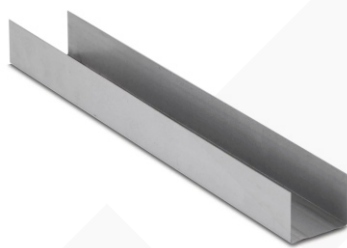
Заборная доска  
140x13 мм



Профильные трубы



Саморезы



П-образный профиль

Инструмент



Торцовочная пила



Ручная пила



Рулетка и карандаш



Монтажный уровень



Шуруповерт



Дрель

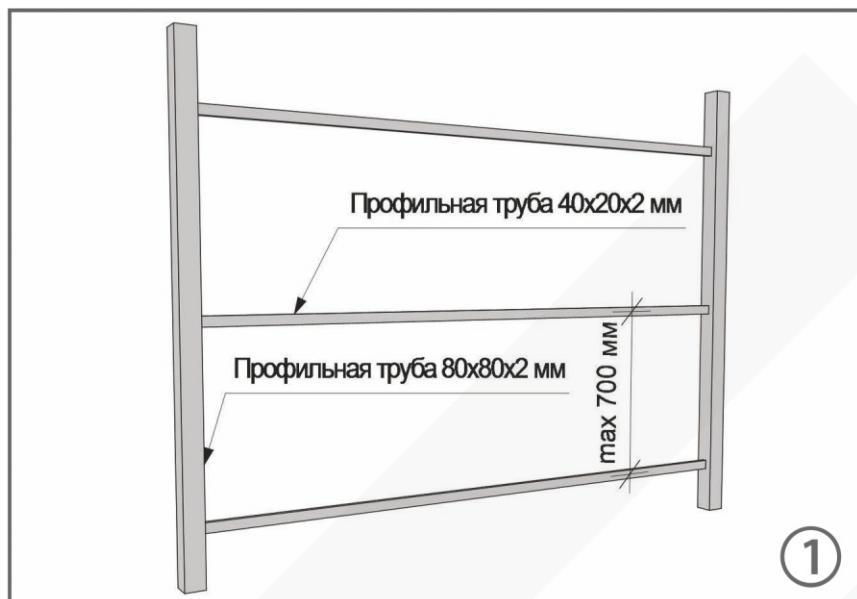


Сверла



Отвертка

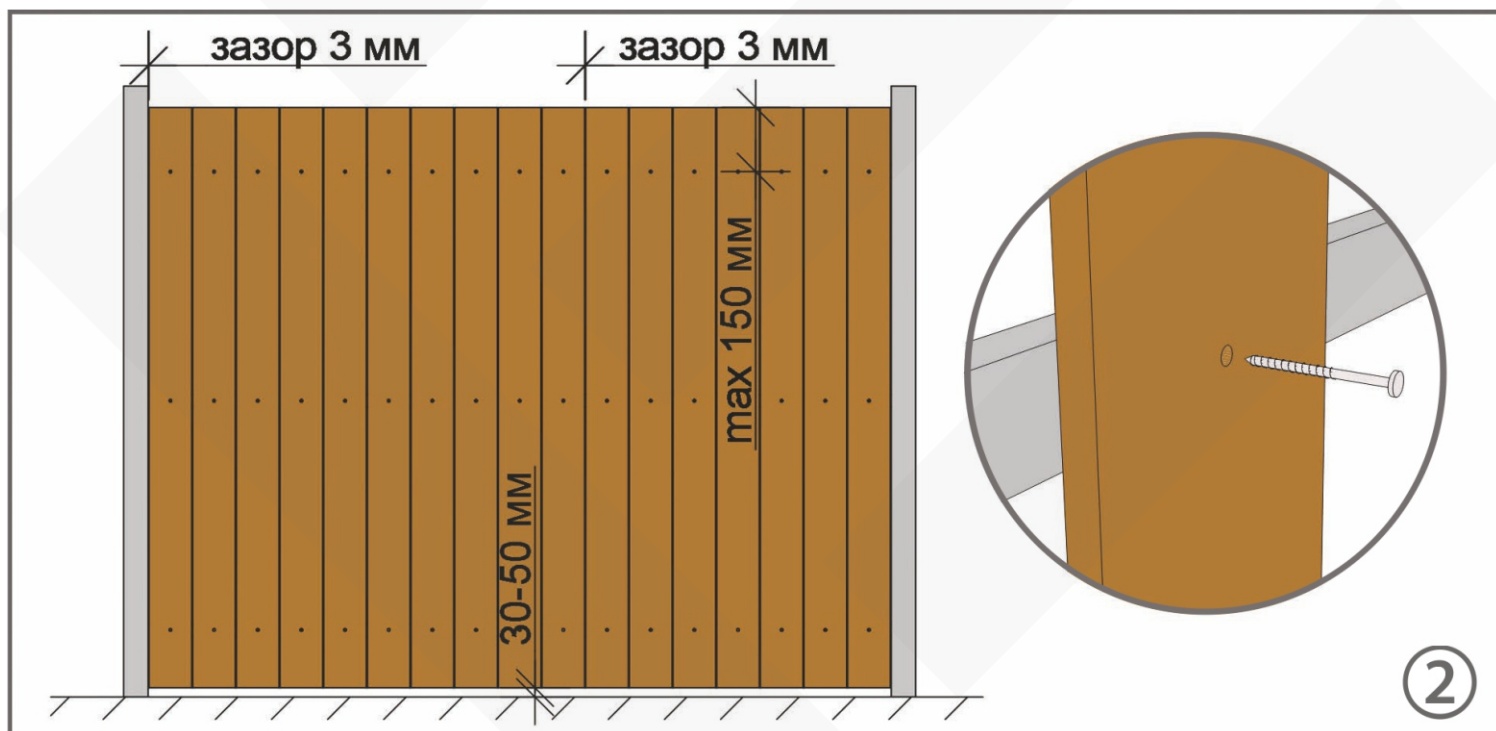
## Монтаж забора «Глухого типа»



Монтаж заборной доски начинается с подготовки и монтажа каркаса.

В качестве столбов и направляющих можно использовать металлическую профильную трубу (кирпичные столбы, деревянные столбы и направляющие).

Расстояние между направляющими не должно превышать 700 мм.



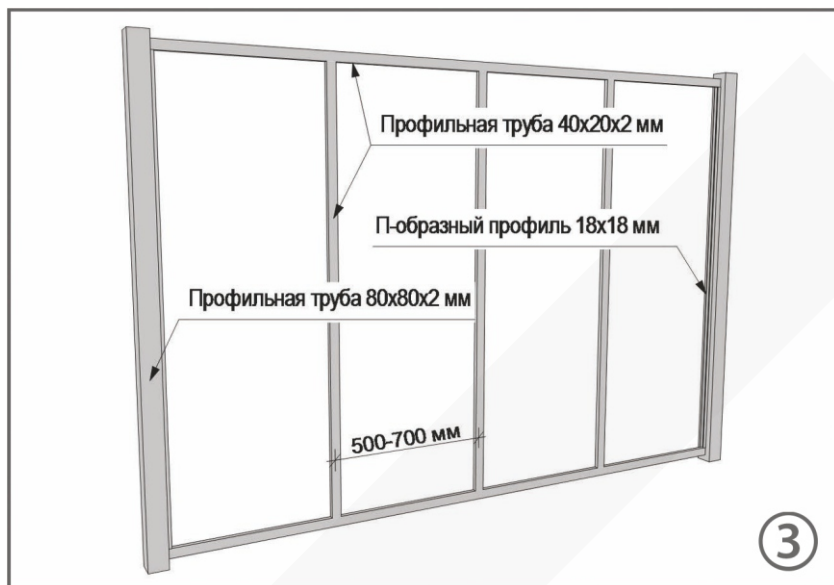
Для крепления доски к направляющим рекомендовано использовать саморезы с прессшайбой. В доске необходимо предварительно просверлить отверстия в 2 раза больше диаметра самореза, но не больше его шляпки.

При монтаже доски необходимо соблюдать зазоры. От земли приподнять доску на 30-50 мм, так же между досками и между доской и столбом необходимо оставлять зазор в 3 мм для линейного расширения доски от температурных перепадов.

Расстояние от верхнего края доски до точки крепления не более 15 см.

Монтаж в минусовую погоду не рекомендуется!

## Монтаж забора «Плетенка»

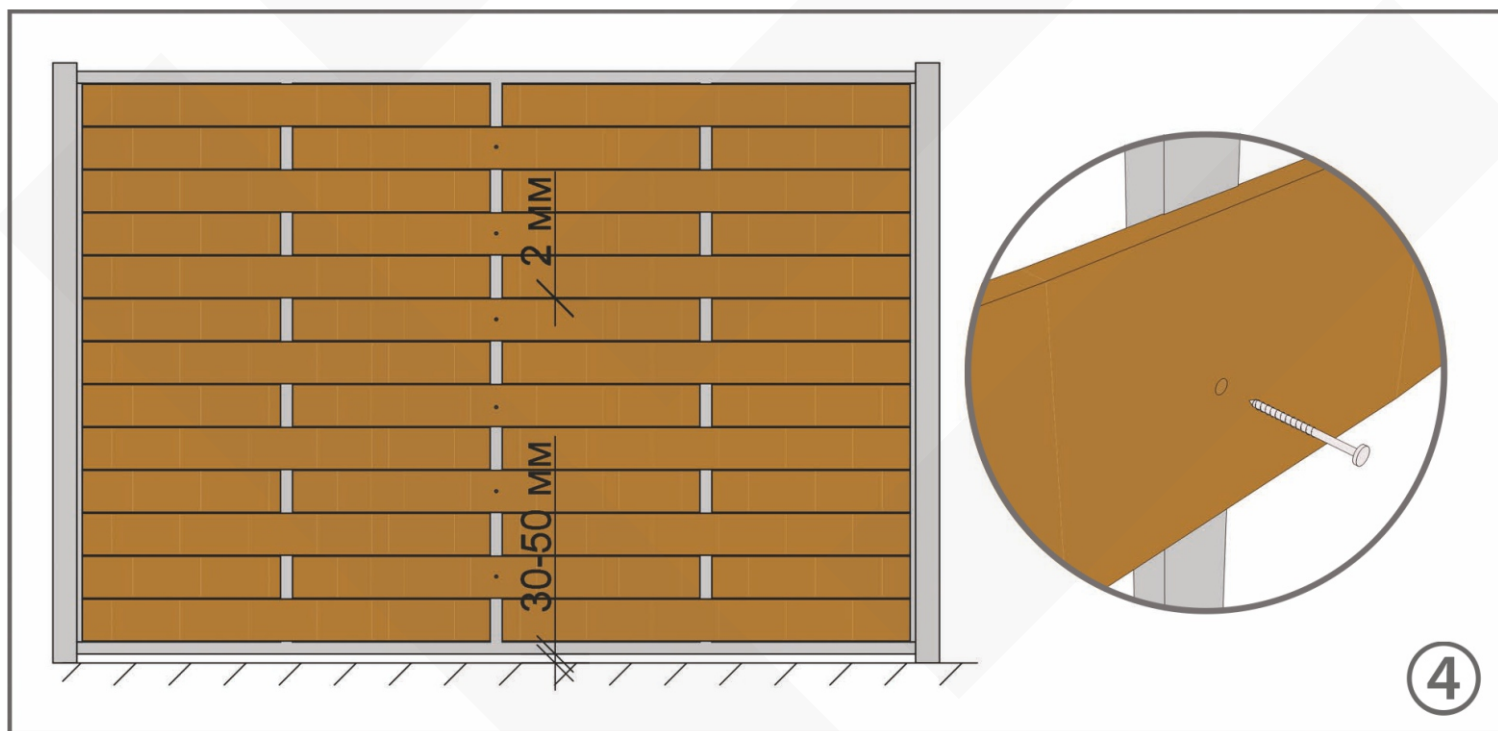


Монтаж заборной доски начинается с подготовки и монтажа каркаса.

В качестве столбов и направляющих можно использовать металлическую профильную трубу (кирпичные столбы, деревянные столбы и направляющие).

Расстояние между направляющими не должно превышать 500-700 мм.

Для крепления торцов досок используется П-образный профиль.

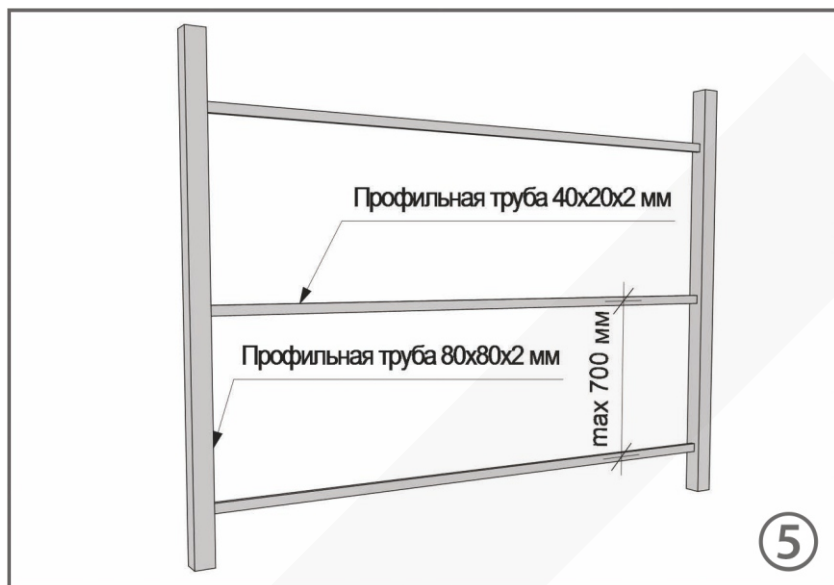


Монтаж заборной доски начинается снизу. Последовательно протаскиваем доски между направляющими, вставляя концы в П-образный профиль. Фиксируем доску по центру к направляющей с помощью самореза. Для крепления доски рекомендовано использовать саморезы с прессшайбой. В доске необходимо предварительно просверлить отверстия в 2 раза больше диаметра самореза, но не больше его шляпки.

При монтаже доски необходимо соблюдать зазоры. Между досками необходимо оставлять зазор в 2 мм для линейного расширения доски от температурных перепадов.

Монтаж в минусовую погоду не рекомендуется!

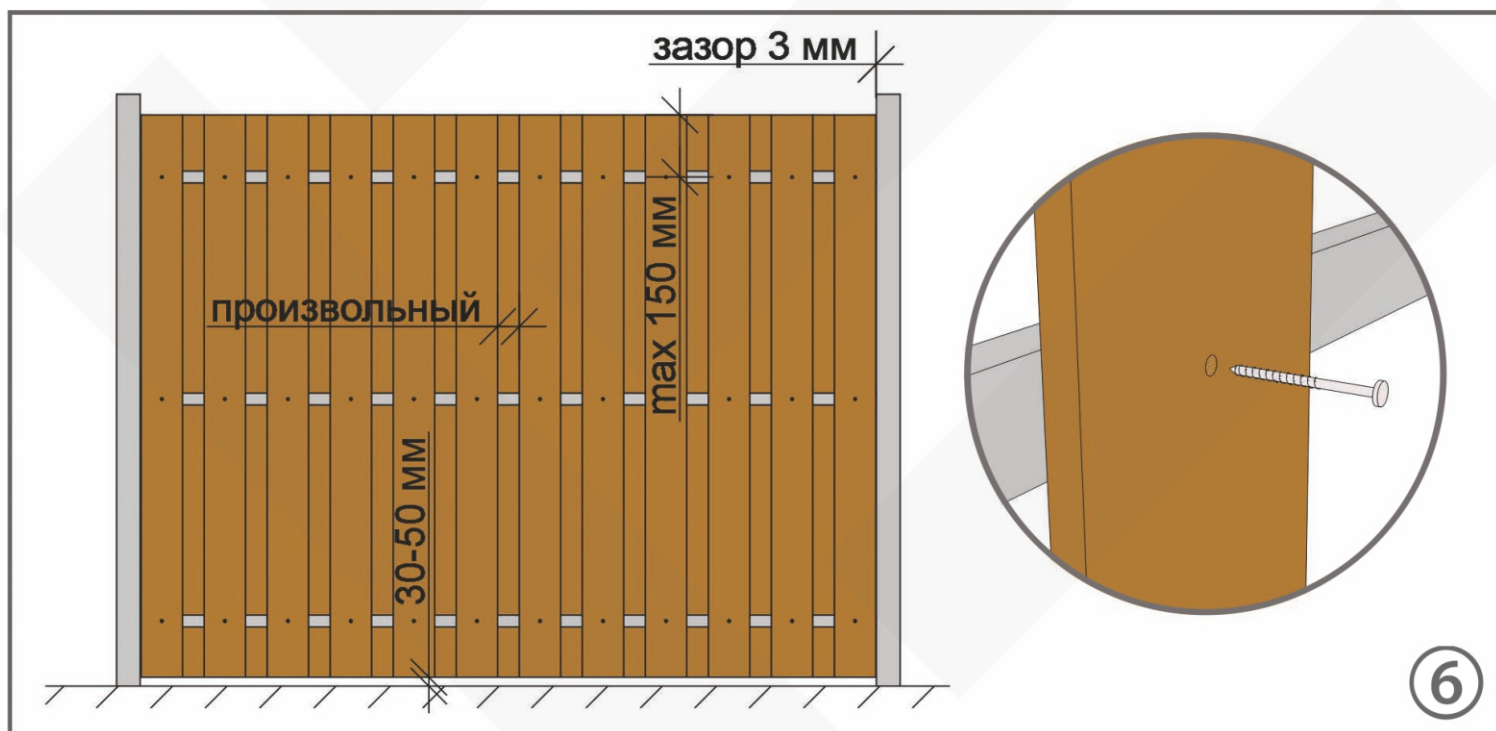
## Монтаж забора «Шахматка»



Монтаж заборной доски начинается с подготовки и монтажа каркаса.

В качестве столбов и направляющих можно использовать металлическую профильную трубу (кирпичные столбы, деревянные столбы и направляющие).

Расстояние между направляющими не должно превышать 700 мм.



Для крепления доски к направляющим рекомендовано использовать саморезы с прессшайбой. В доске необходимо предварительно просверлить отверстия в 2 раза больше диаметра самореза, но не больше его шляпки.

При монтаже доски необходимо соблюдать зазоры. От земли приподнять доску на 30-50 мм, так же между досками и между доской и столбом необходимо оставлять зазор в 3 мм для линейного расширения доски от температурных перепадов.

Расстояние от верхнего края доски до точки крепления не более 15 см.

Монтаж в минусовую погоду не рекомендуется!